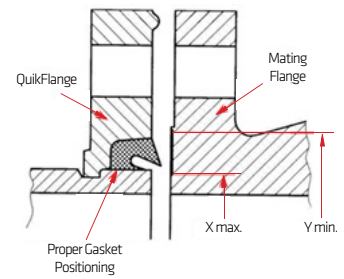
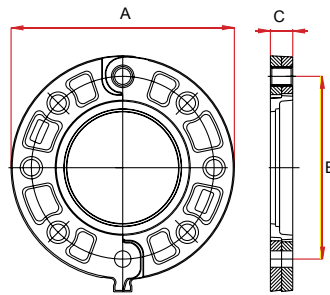
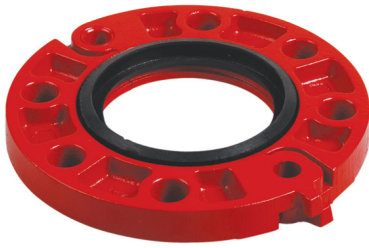


QUIKFLANGE™ / Style 90



STYLE 90 QUIKFLANGE™

QUIKFLANGE™ two-piece hinged casing groove-to-flange adaptor is designed for direct connection of ANSI class 125,150 and ISO 7005-1 class PN10/16 standards flanged components into a grooved pipe system.

The hole-spacing is standard and enable standard flanged items to be easily and rapidly assembled to the grooved pipe. The hinged halves are drawn together into the pipe end-groove with a built-in arrangement especially required when the pipe end is out-of-round.

The unique design of the gasket inserted into the QUIKFLANGE™ ensures a closed seal between the pipe and the mating flange face.

QUIKFLANGE™ provides a rigid joint when all bolts have been tightened.

For special applications where the mating flange faces are not hard and smooth, use metal flange "washer plates". Please contact the factory for details.

Maximum working pressure: Acc. to standard
For fire protection equipment and approved pressure ratings please contact Modgal.

STYLE 90 KLAPPFLANSCHTM™

Der zweiteilige, mit einem Scharnier versehene Riefen/Flansch-Adapter QUIKFLANGE™ ist für den direkten Anschluss von Standardflanschkomponenten der ANSI-Klassen 125 und 150 sowie ISO 7005-1 bzw. DIN-Klasse PN10/16 in einem Leistungssystem mit Riefenanschluss konzipiert.

Das standardmäßige Bohrbild ermöglicht die einfache und rasche Montage von Standard Flanschen an das geriefte Rohr. Die mit einem Scharnier versehenen Hälften werden zusammen in die Riefe gezogen und bilden so eine Anordnung welche besonderes bei unrunder Rohrenden erforderlich wird. Die einzigartige Konstruktion der im QUIKFLANGE™ Adapter integrierten Dichtung gewährleistet eine optimale Abdichtung zwischenden Rohr und der Dichtfläche des Gegenflansches.

Nach anziehen aller Flanschschrauben bildet QUIKFLANGE™ eine starre Verbindung.

Für spezielle Anwendungen, bei denen die Gegenflanschflächen nicht hart und glatt sind, müssen Flansch-Dichtplatten aus Metall verwendet werden. Bitte wenden Sie sich bezüglich Einzelheiten an Ihren Händler.

Maximaler Betriebsdruck: Gemäß Standard
Die Brandschutzzulassungen und die Zulassungsnenn drücke erhalten Sie bei Modgal.

STYLE 90 QUIKFLANGE™

De QUIKFLANGE™ tweedelig scharnierende groef-naar-flens adapter is ontwikkeld voor een directe verbinding van ANSI class 125, 150 en ISO 7005-1 class PN10/16 standards geflensde componenten in een gegroefd leidingstelsel.

De boorafstand van de boutgaten is standaard en maakt een snelle en gemakkelijke connectie mogelijk tussen de gegroefde buis en geflensde onderdelen. De scharnierende helften worden bijeengebracht in de buisgroef met een ingebouwde regeling, vooral nodig bij een out-of-round buiseinde.

Het unieke ontwerp van de rubber dichting in de QUIKFLANGE™ verzekert een goede dichting tussen buis en geflensde onderdelen.

Voor speciale toepassingen met zachte of niet-gladde flensdelen zijn optioneel Washer plates leverbaar.

QUIKFLANGE™ realiseert een starre verbinding na sluiting van alle bouten.

Maximale werkdruk: Volgens norm
Contacteer Modgal voor toegelaten drukklassen voor brandbeveiligingstoepassingen.

Nominal Size (Inches / DN)	Pipe Outside Diameter	Flange Dimensions			Sealing surface		Standard			Bolts		Weight Kg.	Approvals
		A	B	C	X (max.)	Y (min.)	ISO 7005-2	BSTD	ANSI	Qty.	Size		
2" / 50	60.3	165.0	125.0	20.0	60.0	86.0	PN10 / PN16	-	-	4	M16	1.76	FM / UL / VDS
2" / 50	60.3	153.0	120.5	23.0	60.0	86.0	-	-	ASA150	4	%"	1.50	FM / UL
2½" / 65	76.1	185.0	145.0	22.0	76.0	102.0	PN10 / PN16	-	-	4	M16	2.40	FM / UL / VDS
3" / 80	88.9	188.0	146.0	20.0	89.0	115.0	-	16 Bar	-	4	%"	2.00	FM / UL
3" / 80	88.9	191.0	152.0	24.0	89.0	115.0	-	-	ASA150	4	%"	2.56	FM / UL
3" / 80	88.9	200.0	160.0	20.0	89.0	115.0	PN10 / PN16	-	-	8	M16	2.65	FM / UL / VDS
4" / 100	114.3	229.0	190.5	24.0	114.0	141.0	-	-	ASA150	8	%"	3.50	FM / UL
4" / 100	114.3	220.0	180.0	22.0	114.0	141.0	PN10 / PN16	-	-	8	M16	2.98	FM / UL / VDS
5" / 125	139.7	252.0	210.0	24.0	140.0	170.0	PN10 / PN16	-	-	8	M16	4.16	FM / VDS
6" OD	165.1	283.0	240.0	26.0	165.0	198.0	PN10 / PN16	-	-	8	M20	5.20	FM / UL / VDS
6" / 150	168.3	283.0	240.0	26.0	168.0	198.0	PN10 / PN16	-	-	8	M20	5.09	FM / UL / VDS
6" / 150	168.3	283.0	240.0	26.0	169.0	198.0	-	-	ASA150	8	¾"	5.09	FM / UL
8" / 200	219.1	342.0	298.0	30.0	219.0	252.0	-	-	ASA150	8	¾"	7.69	FM / UL
8" / 200	219.1	343.0	295.0	28.0	219.0	252.0	PN16	-	-	12	M20	8.00	FM / UL / VDS