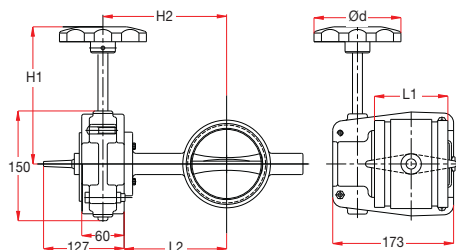


VALVES / Style 100 - 200

STYLE 100



GROOVED END BUTTERFLY VALVE

Specifications
Size: DN65(2½") - DN300(12")
Working Press.: 16 Bar / 300 psi
Max. Test Press.: 24 Bar / 350 psi
Working Temp.: Up to 90° Celsius

Material
Body: Ductile Iron ASTM A536, Nylon-11 Coated
Disc: Ductile Iron ASTM A536, Stainless steel AISI 304, Aluminum bronze ASTM B148, Red brass ASTM B124, EPDM coated
Stem: Stainless steel AISI 410, Hardened & Tempered

GERIEFTE ABSPERRKLAPPEN

Technische Daten
Nennweite: DN65(2½") - DN300(12")
Arbeitsdruck: 16 Bar / 300 psi
Max. Druckprüfung: 24 Bar / 350 psi
Betriebstemp.: Bis max. 90° Celsius

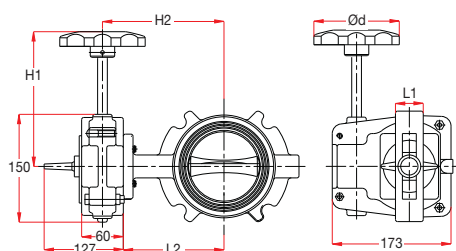
Werkstoffe
Gehäuse: Ductile Iron ASTM A536, Nylon-11 Coated
Scheibe: Ductile Iron ASTM A536, Al. Messing ASTM B148, Gusseisen ASTM B124, EPDM beschichtet
Welle: Gehärtetes Edelstahl AISI 410

GEGROEFDE VLINDERKLEPPEN

Specificaties
Maat: DN65(2½") - DN300(12")
Werkdruk: 16 Bar / 300 psi
Max. Testdruk: 24 Bar / 350 psi
Temperatuurbereik: tot max. 90° Celsius

Materiaal
Carrosserie: Ductile Iron ASTM A536, Nylon-11 Coated
Schijf: Ductile Iron ASTM A536, Roestvrij staal AISI 304, Aluminum brons ASTM B148, Red brass ASTM B124, EPDM ingekapseld
Stee: Gehard roestvrij staal AISI 410

STYLE 200



WAFER BUTTERFLY VALVE

Specifications
Size: DN65(2½") - DN200(8")
Working Press.: 16 Bar / 300 psi
Max. Test Press.: 24 Bar / 350 psi
Working Temp.: Up to 90° Celsius

Material
Body: Ductile Iron ASTM A536, Nylon-11 Coated
Disc: Ductile Iron ASTM A536, Stainless steel AISI 304, Aluminum bronze ASTM B148, Red brass ASTM B124, Nickel coated
Stem: Stainless steel AISI 410, Hardened & Tempered

ZWISCHENFLANSCH ABSPERRKLAPPEN

Technische Daten
Nennweite: DN65(2½") - DN200(8")
Arbeitsdruck: 175 psi. (12 bar)
Max. Druckprüfung: 350 psi. (24 bar)
Betriebstemp.: Bis max. 90° Celsius

Werkstoffe
Gehäuse: Ductile Iron ASTM A536, Nylon-11 Coated
Scheibe: Ductile Iron ASTM A536, Al. Messing ASTM B148, Gusseisen ASTM B124, Nickel beschichtet
Welle: Gehärtetes Edelstahl AISI 410

WAFER VLINDERKLEPPEN

Specificaties
Maat: DN65(2½") - DN200(8")
Werkdruk: 16 Bar / 300 psi
Max. Testdruk: 24 Bar / 350 psi
Temperatuurbereik: tot max. 90° Celsius

Materiaal
Carrosserie: Ductile Iron ASTM A536, Nylon-11 Coated
Schijf: Ductile Iron ASTM A536, Roestvrij staal AISI 304, Aluminum brons ASTM B148, Red brass ASTM B124, Nikkel ingekapseld
Stee: Gehard roestvrij staal AISI 410

Style	Nominal Size (Inches)	Pipe Outside Diam.	Dimensions					P.C.D	Weight Kg.	Approvals
			L1	L2	H1	H2	d			
Grooved End Gerieft Gegroefd	2½" / 65	76.1	96.4	105	135	135	125	-	8.2	FM / UL / VDS
	3" / 80	88.9	96.4	112	135	142	125	-	9.0	FM / UL / VDS
	4" / 100	114.3	115.4	145	135	193	125	-	10.0	FM / UL / VDS
	5" / 125	139.7	132.4	166	193	182	225	-	14.5	FM / VDS
	6" OD	165.1	132.4	179	193	209	225	-	15.0	VDS
	6" / 150	168.3	132.4	179	193	209	225	-	16.5	FM / UL / VDS
	8" / 200	219.1	147.4	204	193	234	225	-	22.4	FM / UL / VDS
	10" / 250	273.0	159.0	250	208	282	250	-	32.0	VDS
12" / 300	323.9	165.0	278	208	310	250	-	34.0	VDS	
Wafer Zwischenflansch Wafel	2½" / 65	76.1	49.0	120	135	150	125	139.5	8.2	FM / UL / VDS
	3" / 80	88.9	49.0	135	135	157	125	152.5	8.5	FM / UL / VDS
	4" / 100	114.3	55.0	145	135	175	125	180.5	10.7	FM / UL / VDS
	5" / 125	139.7	59.0	180	206	173	225	216.0	12.5	FM / VDS
	6" OD	165.1	59.0	180	206	210	225	241.0	12.3	VDS
	6" / 150	168.3	59.0	180	193	210	225	241.0	12.6	FM / UL / VDS
	8" / 200	219.1	63.0	204	193	234	225	298.5	17.2	FM / UL / VDS

GENERAL DESIGN DATA / Butterfly Valves Style 100 / 120 / 130 / 200 / 500
 ALLGEMEINE LEISTUNGSDATEN / Absperrklappen Typ 100 / 120 / 130 / 200 / 500
 ALGEMENE PRESTATIEGEGEVENS / Vliederkleppen Style 100 / 120 / 130 / 200 / 500

FLOW COEFFICIENT

Quikcoup butterfly valves have fine flow characteristics due to a narrow disc profile superior flow control and low torque operation.

Table no. 1 below depicts the flow factor (Kv) for flow of water at 16°C. and 1 Bar working pressure difference, with fully open disc.

Nominal Size (Inches / DN)	Pipe Outside Diameter	Flow faktor (Kv)
2" / 50	60.3	130
2½" / 65	76.1	240
3" / 80	88.9	333
4" / 100	114.3	720
5" / 125	139.7	1110
6" OD	165.1	1380
6" / 150	168.3	1380
8" / 200	219.1	2850
10" / 250	273.0	4705
12" / 300	323.9	8210

STRÖMUNGSKOEFFIZIENT

Quikcoup Absperrklappen haben sehr gute Strömungseigenschaften Die schmale Scheibe ist so konzipiert, dass sie dem Medium nur wenig Widerstand leistet. Leichtes Handling durch niedriges Drehmoment am Handrad.

Tabelle Nr. 1 gibt die Werte für den Strömungsfaktor von Wasser bei 16°C. und 1 bar in einer vollständig geöffneten Position wieder.

STROMINGSCOËFFICIËNT

Quikcoup vliederkleppen hebben zeer goede stromingseigenschappen welke zijn toe te schrijven aan een smalle schijf een superieure stroomregeling en een lage bedieningskoppel.

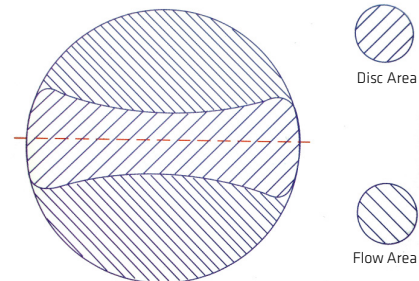
Tabel nr. 1 geeft de kernwaarden voor stromingsfactor van water bij 16°C. en 1 bar werkdrukverschil, in volledig open stand.

CROSS SECTION OPEN POSITION OF NOMINAL PIPE DIAMETER IN %

QUERSCHNITT : GEÖFFNETE POSITION DER ROHRNENNWEITE IN %

DOORSNEDE OPEN POSITIE VAN DE NOMINALE BUISDIAMETER IN %

Butterfly Valve Style 100 (Grooved) Absperrklappe Typ 100 (Gerieft) Vliederklep Style 100 (Gegroeft)				
Nominal Size (Inches / DN)	Pipe Outside Diameter	Pipe mm ²	Disc mm ²	Flow mm ²
2½" / 65	76.1	2884.3	1139.4 (39.5%)	1744.9 (60.5%)
3" / 80	88.9	4231.4	1399.5 (33.0%)	2831.9 (67.0%)
4" / 100	114.3	7512.2	2279.4 (30.3%)	5232.8 (69.7%)
5" / 125	139.7	10732.9	2978.3 (27.7%)	7754.6 (72.3%)
6" OD	165.1	16535.8	3956.9 (23.9%)	12578.9 (76.1%)
6" / 150	168.3	16535.8	3956.9 (23.9%)	12578.9 (76.1%)
8" / 200	219.1	29772.0	5965.0 (20.0%)	23807.0 (80.0%)



Butterfly Valve Style 200 (Wafer) Absperrklappe Typ 200 (Zwischenflansch) Vliederklep Style 200 (Wafer)				
Nominal Size (Inches / DN)	Pipe Outside Diameter	Pipe mm ²	Disc mm ²	Flow mm ²
2½" / 65	76.1	3117.3	1187.7 (38.1%)	1929.6 (61.9%)
3" / 80	88.9	4536.5	1418.2 (31.3%)	3188.3 (68.7%)
4" / 100	114.3	7854.0	2364.3 (30.1%)	5489.7 (69.9%)
5" / 125	139.7	10679.2	3127.2 (29.3%)	7552.0 (70.7%)
6" OD	165.1	16444.7	4285.7 (26.0%)	12159.0 (74.0%)
6" / 150	168.3	16444.7	4285.7 (26.0%)	12159.0 (74.0%)
8" / 200	219.1	29742.4	6366.9 (21.4%)	23375.5 (78.6%)

Butterfly Valve Style 500 (Grooved / Threaded) Absperrklappe Typ 500 (Gerieft / Gewinde) Vliederklep Style 500 (Gegroeft / Draad)				
Nominal Size (Inches / DN)	Pipe Outside Diameter	Pipe mm ²	Disc mm ²	Flow mm ²
1" / 25	33.7	585.3	216.7 (37.0%)	368.6 (63.0%)
1¼" / 32	42.4	1017.9	357.5 (35.1%)	660.4 (64.9%)
1½" / 40	48.3	1256.6	432.4 (34.4%)	824.2 (65.6%)
2" / 50	60.3	1963.5	594.4 (30.3%)	1369.1 (69.7%)
2½" / 65	76.1	2922.5	1139.4 (39.0%)	1783.1 (61.0%)

GENERAL DESIGN DATA / **Butterfly Valves Switch Wiring Diagram**
 ALLGEMEINE LEISTUNGSDATEN / **Absperrklappen Schalter Anschlussplan**
 ALGEMENE PRESTATIEGEGEVENS / **Vlinderkleppen Schakelaar Aansluitschema**

SWITCH WIRING DIAGRAM

Switch scheme S-1 is for connection to the supervisory circuit or a UL Listed alarm control panel:

- Normally Open - Yellow
- Normally Closed - Red
- Common - White

Switch scheme S-2 is for auxiliary switch which may be connected per authority having jurisdiction to auxiliary device:

- Normally Open - Blue
- Normally Closed - Orange
- Common - Black

Housing ground lead #14 AWG: Green

SCHALTER ANSCHLUSSSCHEMA

Anschlusschema S-1: Zeigt die Verbindung an eine Überwachungsschaltung oder einer UL-geprüften Alarm Zentrale:

- Normal offen - Gelb
- Normal geschlossen - Rot
- Normal - Weiß

Anschlussplan S-2 ist für den Anschluss an eine Hilfseinrichtung von einer zuständigen Autorität:

- Normal offen - Blau
- Normal geschlossen - Orange
- Normal - Schwarz

Gehäuse Geerdet # 14 AWG: Grün

SCHAKELAAR AANSLUITSHEMA

Aansluitschema S-1 is voor de aansluiting op een toezichhoudende circuit of een UL-gecertificeerde alarmcentrale:

- Normaal Open - Geel
- Normaal gesloten - Rood
- Normaal - Wit

Aansluitschema S-2 is voor de aansluiting op een hulpinrichting door een bevoegde autoriteit:

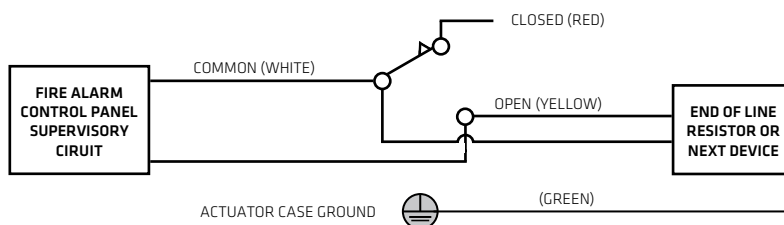
- Normaal Open - Blauw
- Normaal gesloten - Oranje
- Normaal - Zwart

Behuizingsaarde # 14 AWG: Groen

WIRING DIAGRAM S-1

ANSCHLUSSSCHEMA S-1

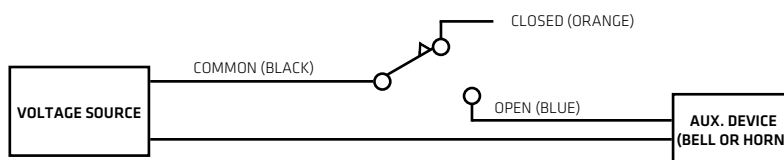
AANSLUITSHEMA S-1



WIRING DIAGRAM S-2

ANSCHLUSSSCHEMA S-2

AANSLUITSHEMA S-2



RATED:

5A = 1/6HP - 125/250V AC
 or 0.5A - 125V DC
 or 0.25A - 250V DC

BEWERTET:

5A = 1/6HP - 125/250V AC
 oder 0.5A - 125V DC
 oder 0.25A - 250V DC.

WAARDE:

5A = 1/6HP - 125/250V AC
 of 0.5A - 125V DC
 of 0.25A - 250V DC