

RACCORDS RAINURÉS / Style 42 - 91

RACCORDS RAINURÉS

Pression de service max: 34.5 bar.
Contactez Modgal pour les informations sur la pression de service pour protection incendie.

STYLE 42

Coude 22½° / Bogen 22½° / Bocht 22½°



FITTINGS MIT GERIEFTEN ANSCHLUSS

Maximaler Betriebsdruck: 34.5 bar
Die Brandschutzzulassungen und die Zulassungsnenndrücke erhalten Sie bei Modgal.

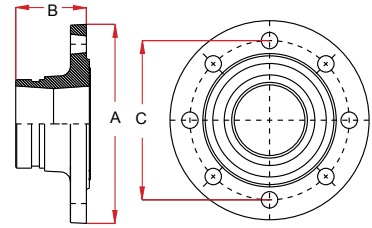
STYLE 91

Adaptateur à bride rainuré / Geriefter Flanschadapter / Gegroefde Flens Adapter



GEGROEFDE FITTINGEN

Maximale werkdruk: 34.5 bar
Contacteer Modgal voor toegelaten drukklassen voor brandbeveiligingstoepassingen.



Diamètre nominal (Pouce / DN)	Diamètre extérieur du tuyau	Dimensions	Poids Kg.	Certifications
		A		
1¼" / 32	42.4	45.0	0.30	-
1½" / 40	48.3	45.0	0.34	FM
2" / 50	60.3	48.0	0.53	FM
2½" / 65	76.1	51.0	0.83	FM
3" / 80	88.9	57.0	1.10	FM
4" / 100	114.3	73.0	1.90	FM
5" / 125	139.7	79.0	2.80	FM
6" OD	165.1	79.0	3.90	FM
6" / 150	168.3	79.0	4.74	FM
8" / 200	219.1	98.0	7.40	FM

Diamètre nominal (Pouce / DN)	Diamètre extérieur du tuyau	Dimensions			Norme		Boulons		Poids Kg.	Certifications
		A	B	C	ISO 7005-2	ANSI	Qty.	Size		
2" / 50	60.3	165.0	65.0	125.0	PN10 PN16	-	4	M16	1.50	FM / UL / VDS
2½" / 65	76.1	185.0	65.0	142.5	PN10 PN16	-	4	M16	1.85	FM / UL / VDS
3" / 80	88.9	200.0	65.0	160.0	PN10 PN16	-	8	M16	1.98	FM / UL / VDS
3" / 80	88.9	192.0	65.0	152.5	-	ASA150	4	¾"	2.00	FM / UL
4" / 100	114.3	229.0	70.0	190.5	-	ASA150	8	¾"	2.40	FM / UL
4" / 100	114.3	220.0	70.0	180.0	PN10 PN16	-	8	M16	2.40	FM / UL / VDS
5" / 125	139.7	250.0	70.0	210.0	PN10 PN16	-	8	M16	3.10	FM / UL / VDS
6" OD	165.1	282.0	70.0	240.0	PN10 PN16	-	8	M20	3.96	FM / UL
6" / 150	168.3	284.0	70.0	240.0	-	ASA150	8	¾"	3.96	FM / UL
6" / 150	168.3	284.0	70.0	240.0	PN10 PN16	-	8	M20	3.96	FM / UL / VDS
8" / 200	219.1	343.0	75.0	295.0	PN16	-	12	M20	10.50	FM / UL / VDS
8" / 200	219.1	343.0	75.0	295.0	-	ASA150	8	¾"	10.50	FM / UL
10" / 250	273.0	405.0	85.0	355.0	PN16	-	12	M24	15.00	FM / UL / VDS
10" / 250	273.0	395.0	85.0	350.0	PN10	-	12	M20	13.50	FM / UL / VDS
12" / 300	323.0	460.0	90.0	410.0	PN16	-	12	M24	13.10	FM / UL

Pour une utilisation à des pressions supérieures à la pression de service maximale indiquée, veuillez s.v.p. prendre contact avec Modgal.

Für den Einsatz mit höheren Drücken, als dem angegebenen maximalen Betriebsdruck, kontaktieren Sie bitte Modgal Metal.

Voor gebruik met hogere dan aangegeven maximale werkdruk, neem a.u.b. contact op met Modgal Metal.